

Générateur d'air Excal GT-FC

GENERATEUR D'AIR

Température : de -70°C à +200°C
Débit d'air : jusqu'à 32Nm³*/h

*Nm³ : mètre cube normal



Le générateur d'air Excal GT-FC a été conçu pour le conditionnement thermique des composants électroniques.

Il permet d'envoyer un jet d'air à un débit et une température donnés sur une surface très localisée. La température de l'air peut varier de façon ultra-rapide sur de vastes plages et avec un temps de stabilisation réduit :

- Plage de températures : de -70°C à +200°C
- Stabilité en température : $\pm 0,1^{\circ}\text{C}^*$
- Variation moyenne de température : $>120^{\circ}\text{C}/\text{min}$

*selon les conditions d'utilisation

Dimensions (mm)

Meuble machinerie	largeur : 610 profondeur : 1050 hauteur : 1080 (sans départ flexible ni écran)
	longueur : 2200 (± 100) \varnothing extérieur : 84 (± 2)

Servitudes

Electricité	220V monophasé 32A
Eau de refroidissement	raccordement \varnothing 20-27mm ; débit 0,3m ³ /h ; température $<23^{\circ}\text{C}$
Air comprimé	déshuilé, filtré à 1 μ ; pression 6<>10bars ; température $<25^{\circ}\text{C}$; débit 50m ³ /h (à 9L/s) ; sec point de rosée $<-40^{\circ}\text{C}$ détendu

www.climats-tec.com

Climats - Technopole Bordeaux Montesquieu - 2/4 allée Jacques Latriille

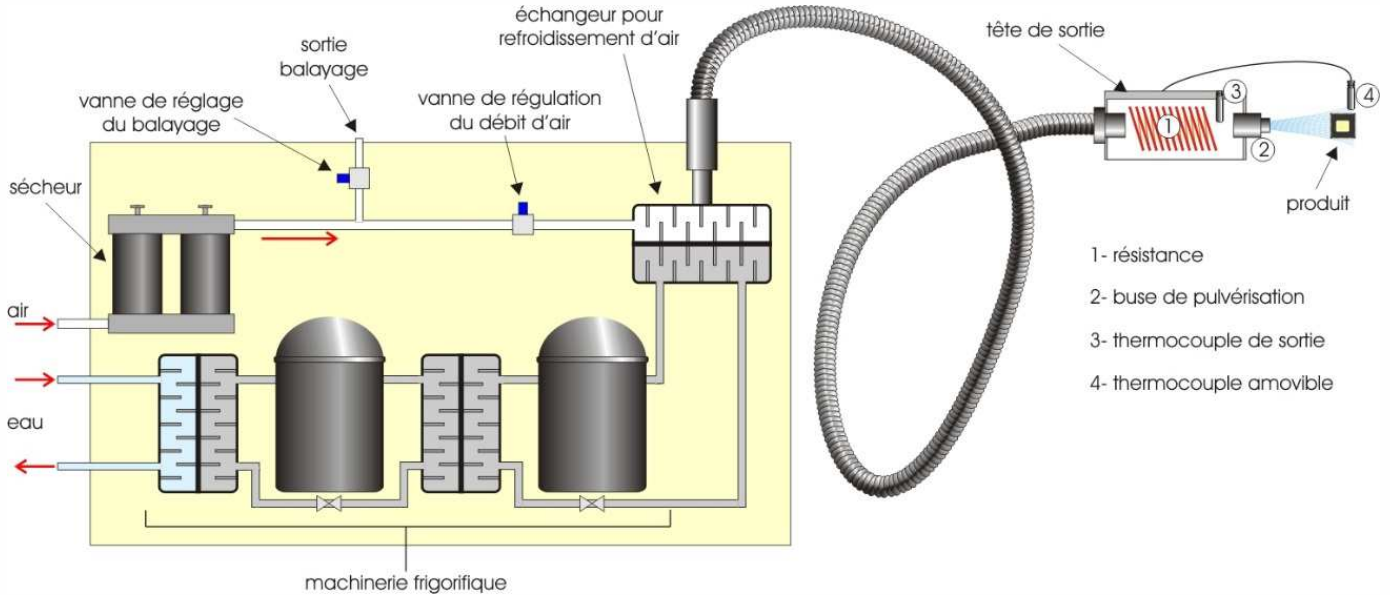
CS 50067 - 33650 Martillac - FRANCE

Tél. +33 (0)5 56 20 25 25

e-mail: commercial@climats-tec.com

Principes de fonctionnement

Après passage dans un sécheur à régénération, l'air est refroidi à la température minimum pour être ensuite réchauffé à la température de consigne par la résistance située dans la tête de sortie. Une sortie auxiliaire d'air sec permet le balayage de la zone de travail, grâce à une bulle de conditionnement (non fournie), afin d'éviter la formation de givre. La régulation de température s'effectue en sortie ou par rapport à la sonde déportée sur le produit.

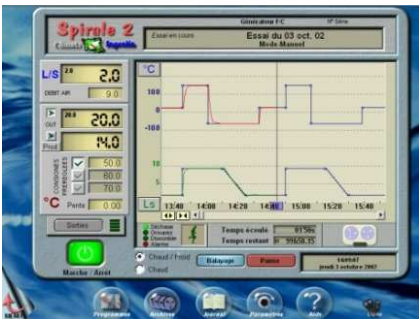


Construction

Le générateur d'air **Excal GT-FC** possède une machinerie frigorifique disposée dans un meuble monobloc insonorisé à roulettes. Un écran plat et une souris constituent l'interface utilisateur. L'air est envoyé au travers d'un flexible terminé par une tête de sortie, sur laquelle un embout peut être adapté. En option, le flexible peut être équipé d'un bras support horizontal.



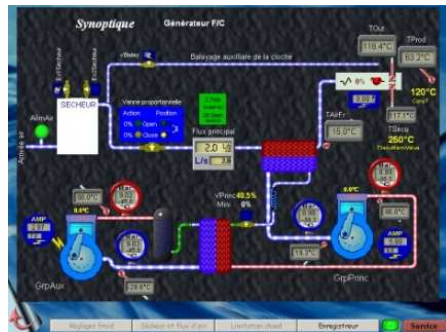
Pilotage



Le panneau de commande permet d'avoir accès aux consignes, paramètres et autres fonctions du logiciel

Spirale 2

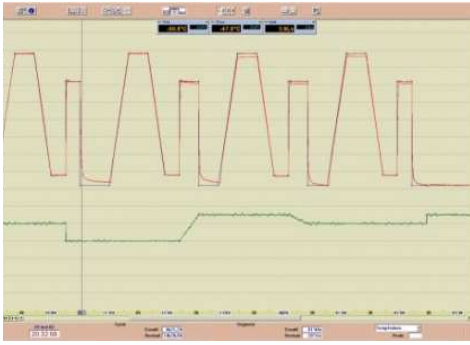
Notre logiciel assure les différentes opérations de pilotage du générateur et la gestion des essais et des enregistrements.



Un synoptique dynamique permet de contrôler les pressions, la circulation des fluides, ... sur votre écran

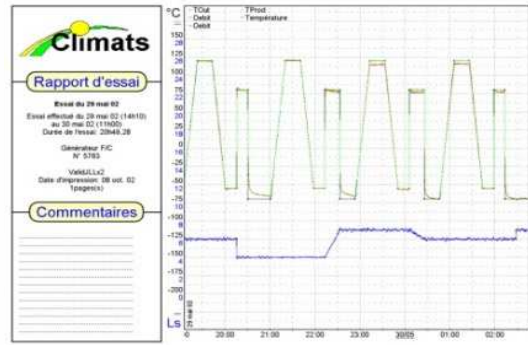
www.climats-tec.com

Climats - Technopole Bordeaux Montesquieu - 2/4 allée Jacques Latriille
CS 50067 - 33650 Martillac - FRANCE
Tél. +33 (0)5 56 20 25 25
e-mail: commercial@climats-tec.com



Un enregistreur graphique surdoué

D'une ergonomie exceptionnelle, il offre de nombreuses et puissantes fonctions, dont le contrôle à distance grâce au réseau.



Des rapports d'essai personnalisés



www.climats-tec.com

Climats - Technopole Bordeaux Montesquieu - 2/4 allée Jacques Latrille

CS 50067 - 33650 Martillac - FRANCE

Tél. +33 (0)5 56 20 25 25

e-mail: commercial@climats-tec.com