

Enceinte climatique de 1,5 m³ sur table élévatrice pour essais combinés vibration, température et humidité

ENCEINTE POUR ESSAI DE VIBRATION & TEMPERATURE



enceinte en position basse

Posée sur 2 rails de 5 m parfaitement alignés, cette enceinte - destinée au secteur de l'électronique - reste mobile sur 2 axes afin de dégager aisément l'espace de travail pour la préparation des tests.

Les 2 tampons ou interfaces de bas de cuve sont facilement amovibles car montés sur roulements. Ils permettent de combiner des essais sur table vibrante horizontale mais aussi avec un vibreur vertical. Un obturateur est aussi prévu pour des essais en enceinte classique.



Le PC de contrôle et de pilotage équipé de Spirale 3 est déporté à une dizaine de mètres afin d'apporter un meilleur confort d'utilisation aux opérateurs.

Les performances demandées sont supérieures à 10°C moyens de +125°C à -55°C avec une charge embarquée de 50 kg d'électronique.

.....
www.climats-tec.com

Climats - Technopole Bordeaux Montesquieu- 2/4 allée Jacques Latriille

CS 50067 - 33650 Martillac - FRANCE

Tél. +33 (0)5 56 20 25 25

e-mail: commercial@climats-tec.com

Caractéristiques techniques :

Dimensions (mm)	Largeur	Profondeur	Hauteur
Utiles	1200	1200	1000
Hors tout	1400	3100	1977

Plage de température

de +180°C à -70°C

Variation de vitesse

18°C/min de +180°C à -40°C

Homogénéité et régulation

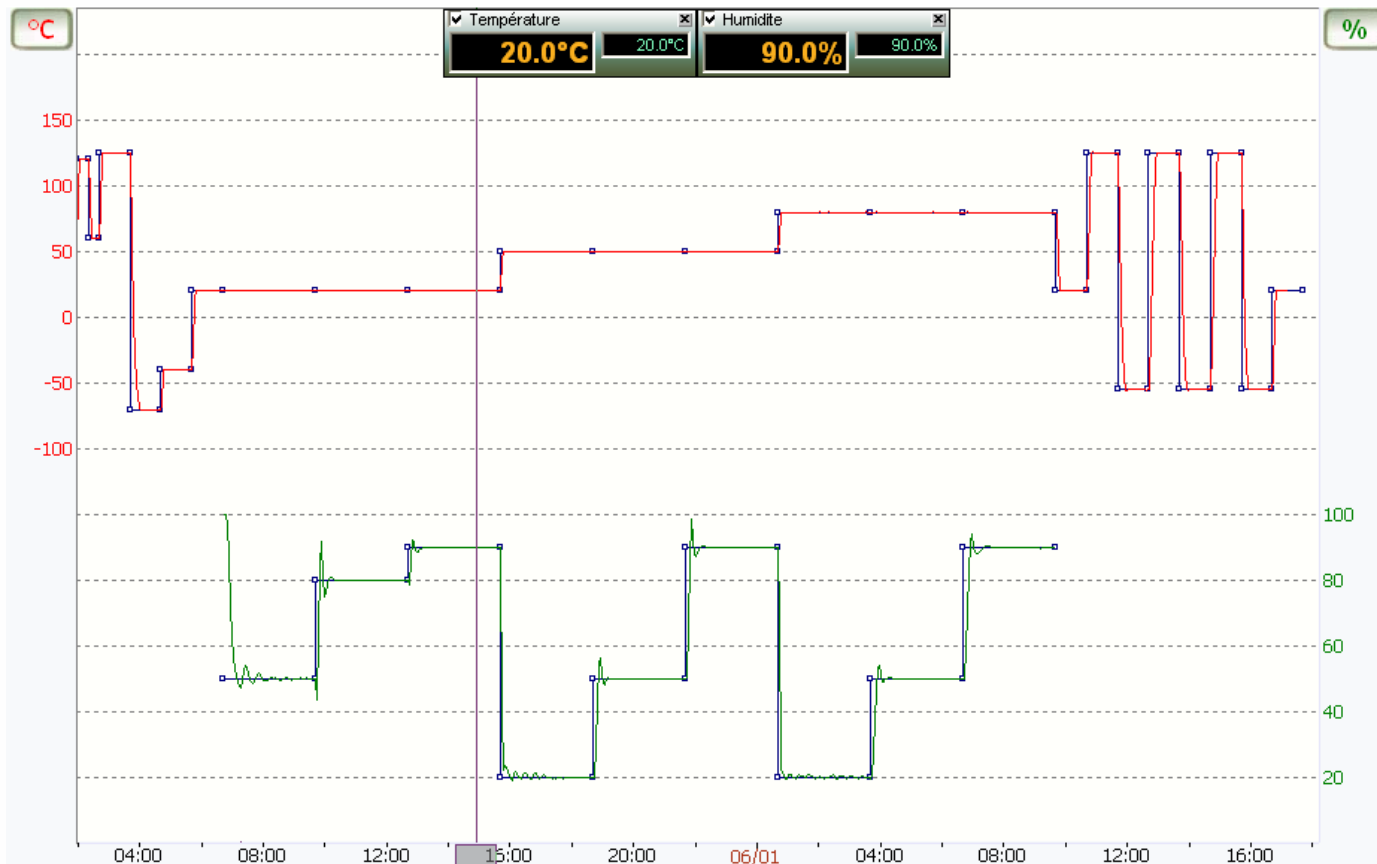
Homogénéité en température

entre ±0,3°C et ±1°C

Régulation en température

stabilité inférieure à ±0,3°C

Avril2020_ Caractéristiques modifiables sans préavis. Description non



.....
www.climats-tec.com

Climats - Technopole Bordeaux Montesquieu- 2/4 allée Jacques Latriille
CS 50067 - 33650 Martillac - FRANCE
Tél. +33 (0)5 56 20 25 25
e-mail: commercial@climats-tec.com