

Chambre climatique modulable de 25m³

Tests climatiques sur ailes d'avions

ENCEINTE CLIMATIQUE GRAND VOLUME > 3m³, STRUCTURE MODULAIRE TYPE CM



Deux chambres climatiques, au départ complètement indépendantes en terme de fonctionnement, mais **pouvant être réunies pour des essais sur de plus longues ailes d'avions**.

Il suffit de retirer la paroi centrale amovible pour doubler le volume :



Un superviseur relié aux deux PC de contrôle permet de synchroniser ces deux équipements afin d'obtenir une très bonne régulation sur toute la plage de température et d'humidité.

Cette synchronisation thermique était une des difficultés de ce projet, une fine approche de la métrologie et une parfaite symétrie de montage ont permis d'obtenir de bons résultats.

www.climats-tec.com

Climats - Technopole Bordeaux Montesquieu - 2/4 allée Jacques Latrille

CS 50067 - 33650 Martillac - FRANCE

Tél. +33 (0)5 56 20 25 25

e-mail: commercial@climats-tec.com

Caractéristiques techniques :

Dimensions (mm)	Largeur	Profondeur	Hauteur
Utiles	7000	1800	2000
Hors tout		sur demande	

Plage de température

de +100°C à -70°C

Hygrométrie

de 10 à 98% d'humidité

Variation de vitesse

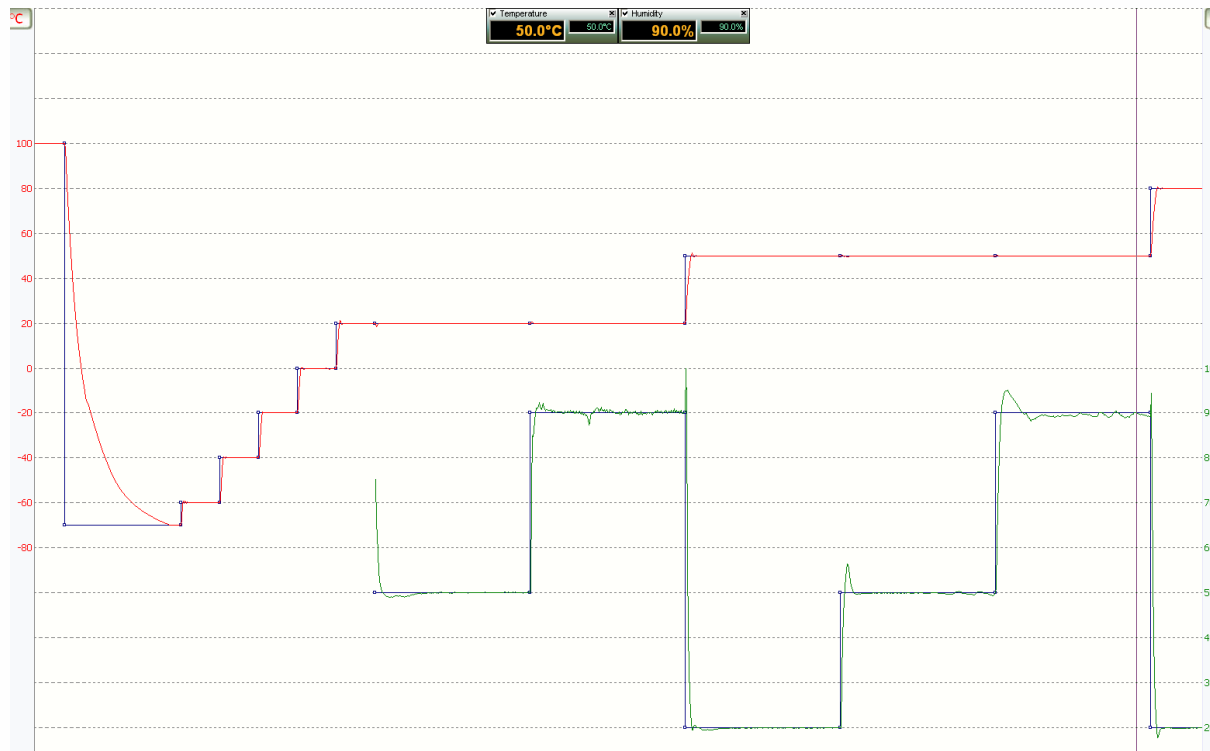
1°C/min de +70°C à -70°C avec une charge de 1500 kg

Caractéristiques techniques :

Homogénéité en température

inférieure à ±1,5°C

stabilité de ±0,3°C



Avril2020_ Caractéristiques modifiables sans préavis. Description non

.....
www.climats-tec.com

Climats - Technopole Bordeaux Montesquieu- 2/4 allée Jacques Latriille
CS 50067 - 33650 Martillac - FRANCE
Tél. +33 (0)5 56 20 25 25
e-mail: commercial@climats-tec.com