

Enceinte monobloc 1600 dm³

ENCEINTE THERMIQUE CHAUD – FROID / DOUBLE PORTE



Enceinte monobloc de 1600 dm³ destinée à recevoir de gros produits longs et cylindriques installés sur chariot.

Deux portes positionnées aux extrémités de la cuve permettent d'accéder facilement à l'avant et à l'arrière du produit.

La ventilation a été spécialement étudiée pour enrober le produit avec un maximum d'impact, permettant ainsi d'avoir un échange très uniforme.

Les rails de guidage fixés dans la cuve orientent naturellement le produit depuis son chargement vers la sortie sans risque de choc et positionnent idéalement le produit sur le chariot de manutention.



www.climats-tec.com

Climats - Technopole Bordeaux Montesquieu - 2/4 allée Jacques Latriille

CS 50067 - 33650 Martillac - FRANCE

Tél. +33 (0)5 56 20 25 25

e-mail: commercial@climats-tec.com

Caractéristiques techniques :

Dimensions (mm)	Largeur	Profondeur	Hauteur
Utiles	800	2000	1000
Hors tout	2300	2000	1000

Plage de température

de +180°C à -80°C

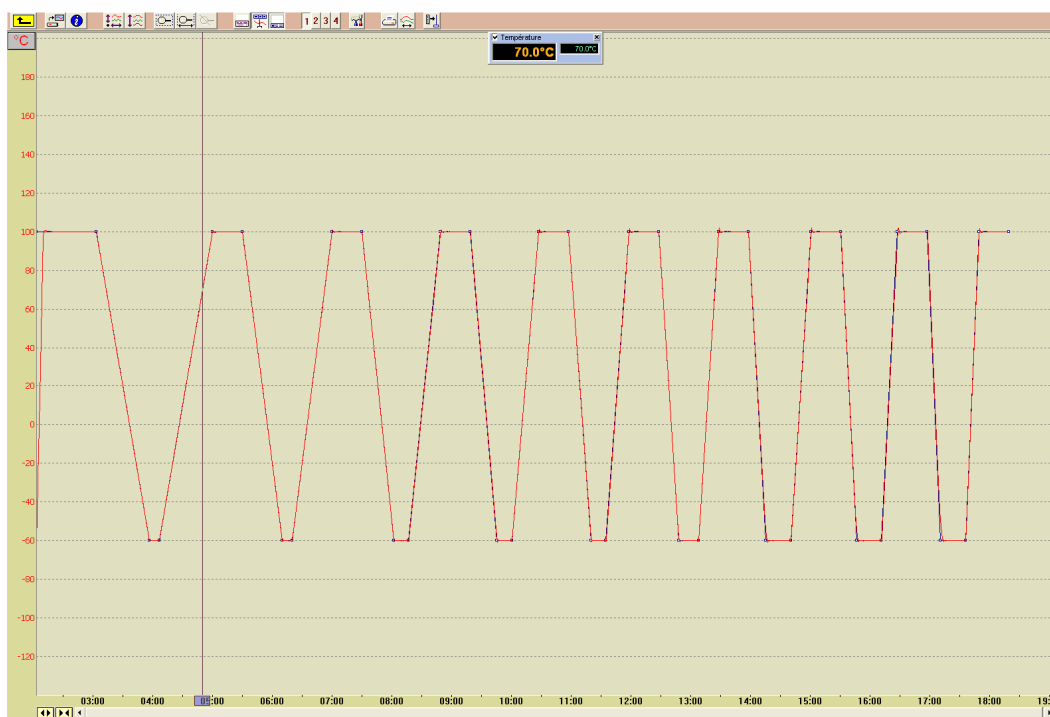
Variation de vitesse

5°C/min linéaire sur toute la plage avec une charge de 100 kg

Homogénéité et Régulation :

Homogénéités en température

2°C sur la plage de température de +100°C à -70°C



Avril2020_ Caractéristiques modifiables sans préavis. Description non

.....
www.climats-tec.com

Climats - Technopole Bordeaux Montesquieu - 2/4 allée Jacques Latrille
CS 50067 - 33650 Martillac - FRANCE
Tél. +33 (0)5 56 20 25 25
e-mail: commercial@climats-tec.com