

## Enceinte climatique pour Variation très Rapide de Température (VRT)

### ESSAI DE VARIATION RAPIDE DE TEMPERATURE (VRT)



**Enceinte climatique très compacte et très puissante destinée au test de VRT sur cartes électroniques.**

Son faible encombrement au sol (moins de 2,5 m<sup>2</sup>), associé à une isolation phonique renforcée, permet de l'installer facilement dans un laboratoire sans logistique particulière.

La cuve d'essai d'un volume de 320 dm<sup>3</sup> a été particulièrement étudiée pour améliorer les échanges.

**Les vitesses de ventilation sont supérieures à 2 m/s et la régulation possible directement sur le produit.**



.....  
[www.climats-tec.com](http://www.climats-tec.com)

Climats - Technopole Bordeaux Montesquieu - 2/4 allée Jacques Latriille

CS 50067 - 33650 Martillac - FRANCE

Tél. +33 (0)5 56 20 25 25

e-mail: [commercial@climats-tec.com](mailto:commercial@climats-tec.com)

## Caractéristiques techniques :

Dimensions (mm)	Largeur	Profondeur	Hauteur
Utiles	750	500	800
Hors tout	1170	2000	1977

### Plage de température

de +180°C à -80°C

### Variation de vitesse

quelques vitesses obtenues en test :

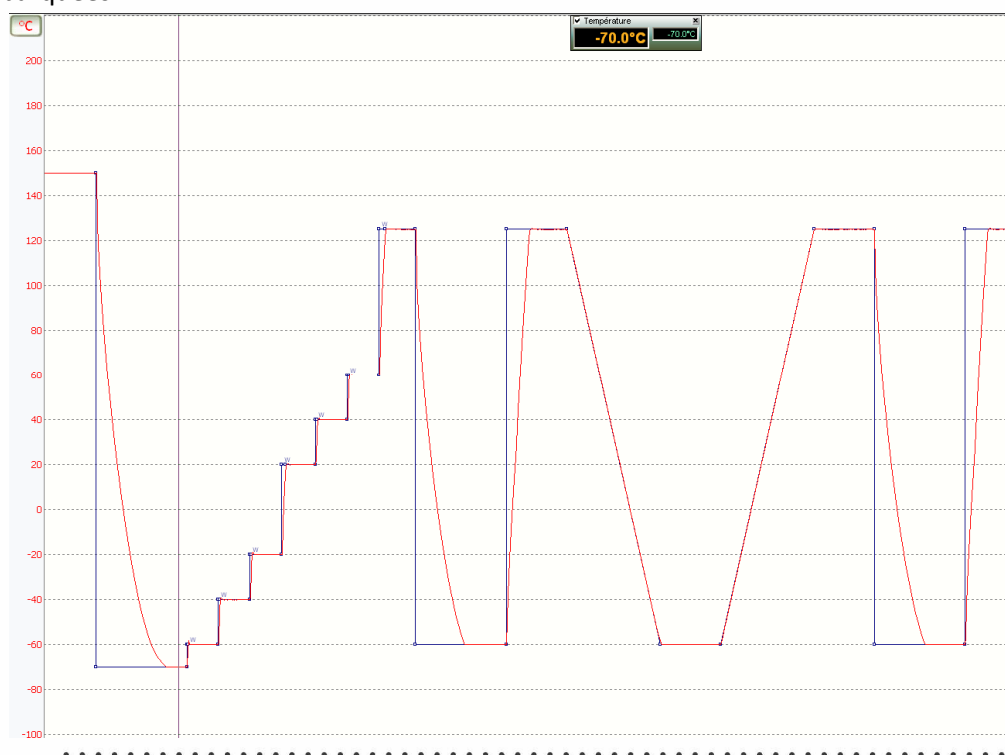
- plus de **40°C/min moyens** de +160°C à -20°C ou de +80°C à -20°C soit **moins de 3 min**
- plus de **30°C/min moyens** de +160°C à -40°C ou de +80°C à -40°C soit **moins de 4 min**
- plus de **20°C/min moyens** de +160°C à -65°C ou de +80°C à -65°C soit **moins de 8 min**
- plus de **15°C/min moyens** de +160°C à -80°C ou de +80°C à -80°C soit **moins de 11 min**
- plus de **25°C/min linéaires** de +80°C à -30°C
- plus de **20°C/min linéaires** de +80°C à -40°C
- plus de **15°C/min linéaires** de +80°C à -50°C

## Homogénéité et Régulation

### Homogénéités en température

entre  $\pm 0,5^\circ\text{C}$  et  $\pm 1,5^\circ\text{C}$  sur toute la plage

stabilité identique aux machines standard, soit de  $\pm 0,3^\circ\text{C}$ , malgré les fortes puissances embarquées



[www.climats-tec.com](http://www.climats-tec.com)

Climats - Technopole Bordeaux Montesquieu - 2/4 allée Jacques Latrille

CS 50067 - 33650 Martillac - FRANCE

Tél. +33 (0)5 56 20 25 25

e-mail: [commercial@climats-tec.com](mailto:commercial@climats-tec.com)