

Enceinte climatique à atmosphère calme



Enceinte climatique monobloc de 2700 dm³ destinée aux essais sous atmosphère calme, sur une plage de température allant de +20°C à +60°C, avec des vitesses d'air dans le volume comprises entre 0,3 et 0,5 m/s en palier.

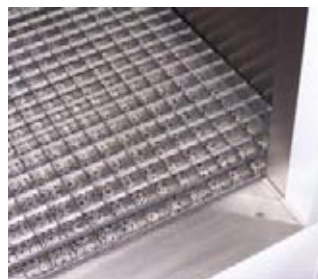
Cette enceinte a été étudiée et conçue pour simuler les conditions présentes dans les armoires électriques et observer le comportement des appareillages.

Un large châssis support, dépassant sur la gauche, permet l'intégration d'une armoire de commande de process électrique.

Le système de ventilation a été très largement optimisé afin d'obtenir des faibles vitesses d'air associées à une homogénéité inférieure à 1°C.

L'air circule dans un seul sens, du bas vers le haut, pour recréer la convection naturelle.

Cette enceinte a été vérifiée à l'aide de 15 sondes (conformément aux normes internationales) ainsi qu'à l'aide d'un anémomètre à fil chaud.



Le plancher a été spécialement étudié pour résister au poids de deux hommes tout en laissant passer le flux d'air.



Dimensions (mm)	L	P	H
Utiles	1200	1600	1700
Hors tout	1600	3000*	2500

*avec chariot

CLIMATS

SPECIAL



Caractéristiques techniques

Plage de température

de +60°C à +20°C

Variation de vitesse

1,5°C/min

Homogénéité et Régulation

Homogénéités en température

inférieure à $\pm 1^\circ\text{C}$ après stabilisation

stabilité inférieure à $\pm 0,3^\circ\text{C}$ après stabilisation

vitesse d'air comprises entre 0,3 et 0,5 m/s en palier

