

Enceinte choc thermique deux cuves 270°C

ENCEINTE CHOC THERMIQUE HORIZONTAL : SCAL CTH2

Cette enceinte climatique a été conçue pour répondre aux spécificités de fabricants de capteurs et connecteurs dans **l'aéronautique**, afin de tester des connecteurs et capteurs électroniques situés au niveau des **tuyères des réacteurs**. Ce type d'enceinte peut aussi être utile au secteur de **l'automobile**.

L'équipement effectue des **chocs thermiques** sur les spécimens en tests, en faisant passer un produit alternativement d'une cuve froide à une cuve chaude. Ce mouvement entre les deux cuves se fait extrêmement rapidement : **moins de 10 secondes**. Ainsi, cela fait apparaître les éventuels défauts du produit, et permet de déterminer sa durée de vie.



La particularité de cette enceinte climatique est le **déplacement horizontal de la nacelle**, entre la **cuve chaude à très haute température, allant jusqu'à +270°C**, et la cuve froide. D'un volume de **66 litres**, elle couvre une plage de température importante, allant de **-70°C à +270°C**.

Cette enceinte est équipée du pilotage **Spirale Vision** et de sa qualité de régulation. Vous pourrez également apprécier les fonctionnalités reconnues de programmation et d'archivage de ce système de pilotage. Spirale, déjà présent dans le monde sur plus de 6 000 enceintes climatiques et bancs d'essais, est l'interface homme machine la plus intuitive et polyvalente du marché.

Caractéristiques techniques :

Caractéristiques :

- ▶ **Plage de température cuve froide :** de -70°C à +180°C
- ▶ **Plage de température cuve chaude :** de +80°C à +270°C
- ▶ **Volume :** 66 dm³
- ▶ Temps de transfert de nacelle inférieur à 10 secondes
- ▶ Charge maximale admissible dans la nacelle : 50 Kg

Dimensions (mm)	Largeur	Profondeur	Hauteur
Utiles	365	440	415
Hors tout	2100	2060	1900

Options :

- ▶ Sécheur d'air intégré
- ▶ Hublot 5 vitres avec film et cordon chauffant sur la porte de la cuve froide
- ▶ Option 270°C en cuve chaude
- ▶ Passage diamètre 80 de chaque côté



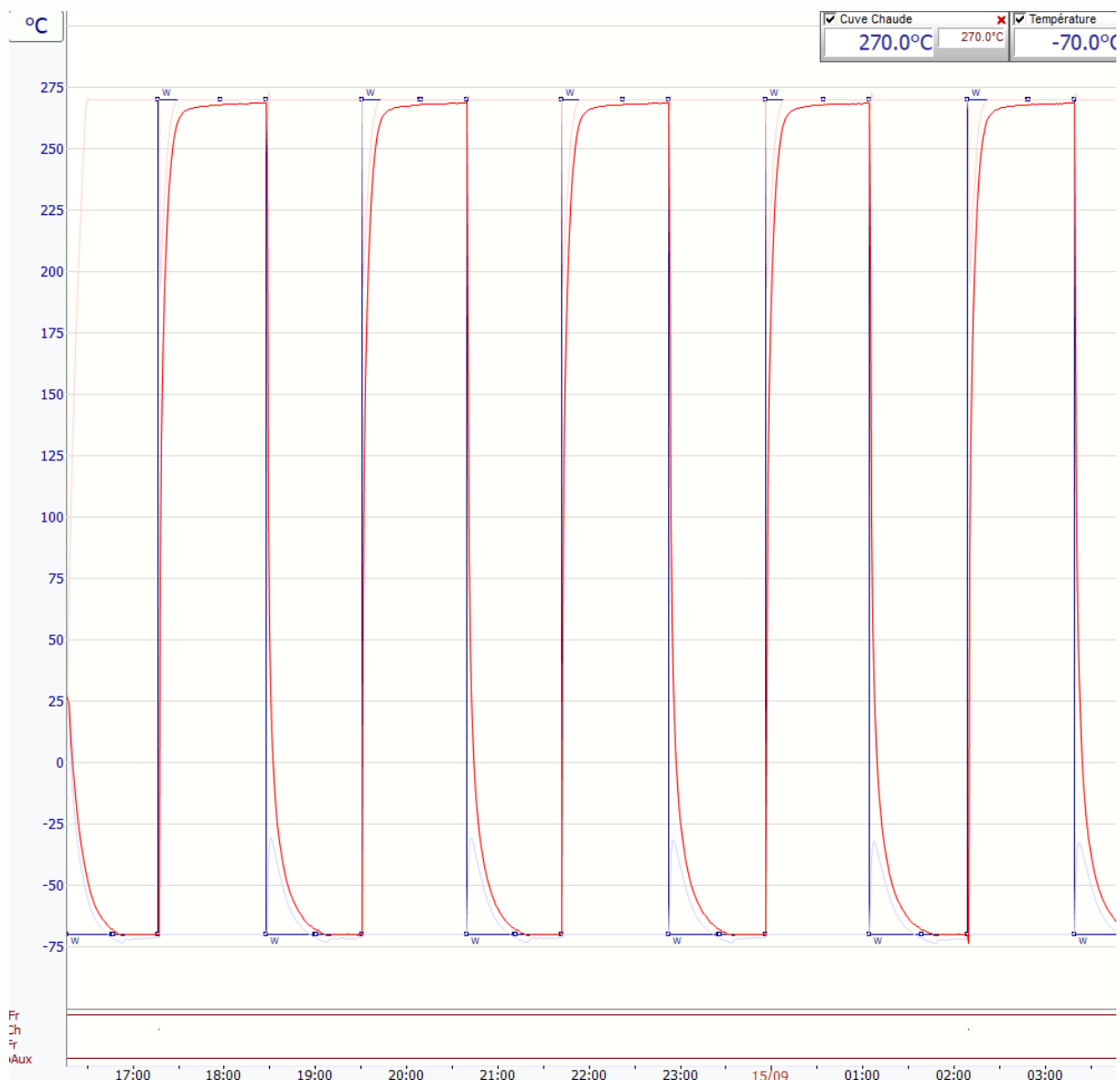
.....

www.climats-tec.com

Climats - Technopole Bordeaux Montesquieu- 2/4 allée Jacques Latrille
CS 50067 - 33650 Martillac - FRANCE
Tél. +33 (0)5 56 20 25 25
e-mail: commercial@climats-tec.com

▶ Performances :

- ▶ **Cycle type :** 10 cycles -70/270°C avec 30 minutes de palier sur chaque température avec charge de 50 kg



- ▶ Stabilité de régulation de la température sur la gamme -60°C +180°C de $\pm 0,3^{\circ}\text{C}$
- ▶ Homogénéité selon la norme IEC 60068-3-5 sur la gamme -60°C +180°C de $\pm 2^{\circ}\text{C}$

.....
www.climats-tec.com

Climats - Technopole Bordeaux Montesquieu- 2/4 allée Jacques Latrille
CS 50067 - 33650 Martillac - FRANCE
Tél. +33 (0)5 56 20 25 25
e-mail: commercial@climats-tec.com