

Pasteurisateur de lait maternel

Climats maîtrise le processus de pasteurisation du lait maternel grâce à sa technologie, son savoir-faire et son expérience.

Le protocole de **pasteurisation par air pulsé** – déjà en fonctionnement dans des lactariums – vous fait bénéficier des avantages tels que :

- Une pasteurisation contrôlée par une sonde immergée dans le biberon témoin
- Une réduction maximale des risques de contamination bactériologique
- Une conservation à basse température +4°C ou une congélation à très basse température -18°C



Le pasteurisateur Climats, c'est aussi :

- Une reproductibilité des cycles,
- Une traçabilité complète,
- Un équipement ergonomique : commande par écran tactile réglable, supports des biberons lavables, un accès par une porte à hublot,
- Pas de consommation d'eau lors de votre pasteurisation,
- Une gestion des essais avec notre logiciel - standard - SPIRALE 3 (la référence climatique),
- Une mise en réseau possible.

Mise en pasteurisation de 90 biberons de lait maternel

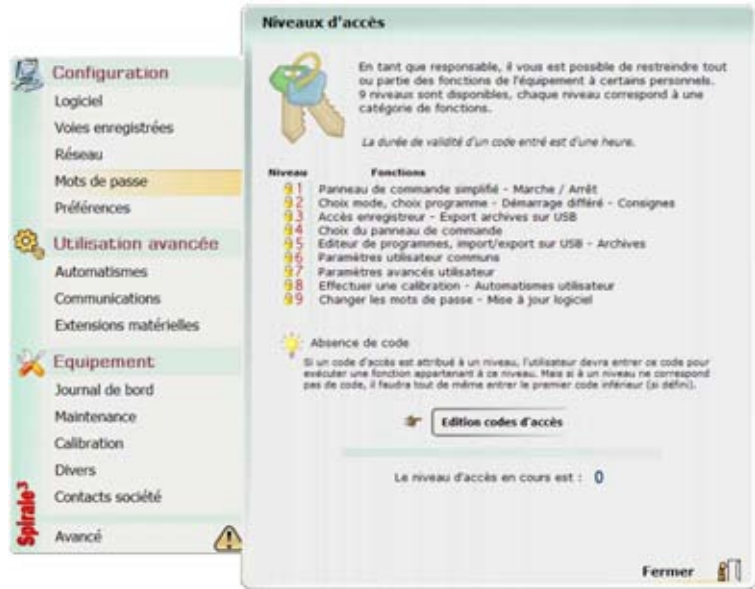


Ecran de contrôle tactile pré-programmable



Accès sécurisé

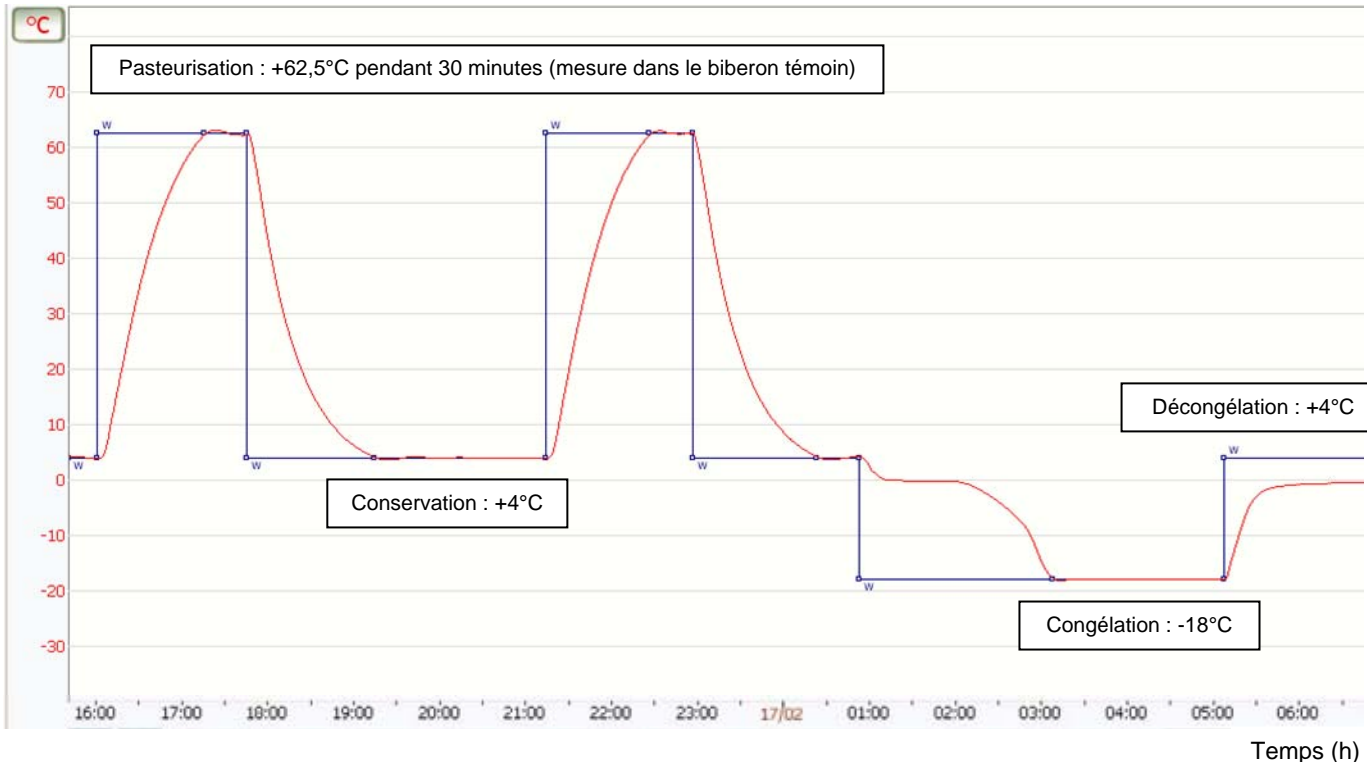
Vous disposez de 9 niveaux d'accès (mots de passe utilisateurs) pour des essais en totale sécurité.



Protocole de pasteurisation du lait maternel

- Les biberons remplis de lait sont à +4°C.
- La mesure de la température s'effectue par une sonde immergée dans le biberon témoin situé au centre du pasteurisateur.
- Le lait est porté à +62,5°C. SPIRALE 3, avec son système Wait-For, vous garantit une pasteurisation d'une durée de 30 minutes.
- Après la pasteurisation, le lait est refroidi pour atteindre +4°C.
- Un deuxième cycle de pasteurisation démarre ensuite pour vérifier la reproductibilité des résultats.

Exemple de résultat pour un cycle de pasteurisation de 60 biberons de 200ml (12 litres de lait)



+4°C/+62,5°C	+4°C/+62,5°C	+62,5°C/+4°C	+62,5°C/+4°C	+4°C/-18°C	-18°C/+4°C
1h12	1h13	1h29	1h28	2h13	3h43